

A close-up, high-magnification photograph of a human eye, focusing on the iris and pupil. The iris is a light, textured color, possibly hazel or light blue, with intricate patterns. The pupil is dark and circular. The surrounding sclera and eyelids are visible, showing fine details of the skin and eyelashes. The overall lighting is soft, highlighting the textures of the eye.

# OP1 Mansion Experience

25 de Julho de 2026 | Morumbi/SP

# IMERSÃO O OLHAR QUE REVELA

IRIDOLOGIA APLICADA ÀS PRÁTICAS INTEGRATIVAS

Experiência Formativa em Iridologia  
e Práticas Integrativas

25 de Julho de 2026 | Morumbi/SP

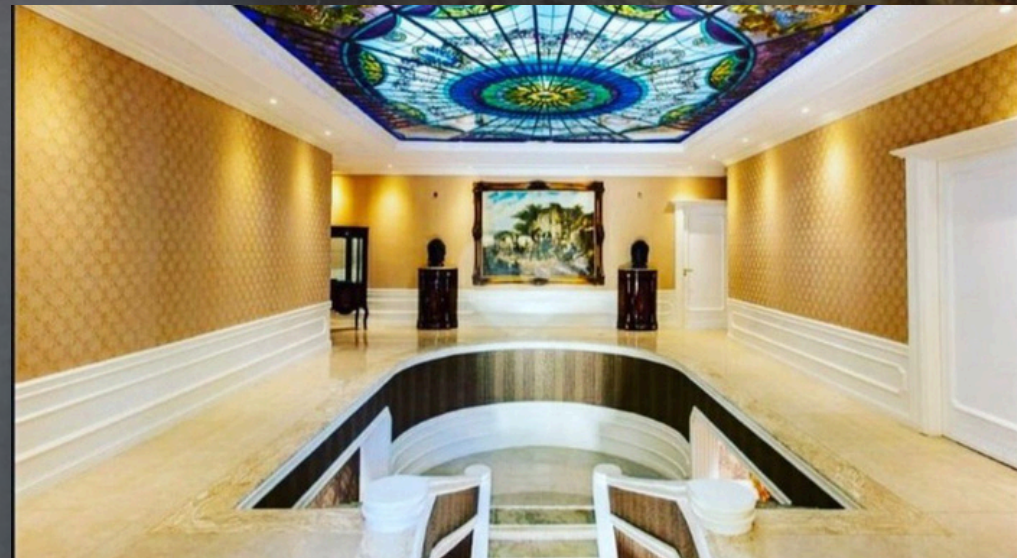
# Sobre o Evento

A Imersão **O Olhar que Revela** é uma experiência formativa focada em Iridologia Aplicada e **Práticas Integrativas**, reunindo profissionais da saúde, terapeutas e marcas de referência do setor.

Após uma edição de grande impacto, o encontro retorna em Julho de 2026 com uma estrutura ampliada, novo cenário premium e mais oportunidades de conexão estratégica.

# O Cenário e o Local

Um ambiente de negócios de alto nível.



O local escolhido se destaca por sua arquitetura clássica e imponente, marcada pela simetria da fachada, pelas colunas elegantes e pela grandiosidade da entrada. Sua estética remete às icônicas mansões retratadas no filme E o Vento Levou, criando um ambiente sofisticado, acolhedor e memorável. Essa atmosfera transmite exclusividade e requinte, tornando o espaço ideal para eventos, networking e experiências de alto padrão.



Estrutura amplada para 2026.



Localização estratégica em Morumbi/SP



Foyer exclusivo para circulação e stands.

# Quem Estará Lá

Um público qualificado em busca de aprimoramento e novas ferramentas.



Profissionais de Saúde Integrativa e Terapeutas Holísticos.



Donos de clínicas e espaços terapêuticos.



Estudantes em formação na área de Iridologia.



Pessoas interessadas em saúde preventiva e bem-estar.

**Estimativa de 80 a 100 participantes qualificados.**

# Objetivos Estratégicos

Nosso foco é traduzir o conhecimento técnico em resultados práticos.

## Conexão Real

Conectar profissionais e marcas em um ambiente de networking ativo.

## Visibilidade Qualificada

Gerar oportunidades diretas de negócios para os parceiros.

## Cultura Integrativa

Ampliar o mercado com ética, excelência técnica e experiência prática.

## Aprofundamento

Oferecer imersão prática em Iridologia e PICS.



# As Cotas de Patrocínio

Uma nova estrutura estratégica desenhada  
para valorizar o seu investimento.




*Sua marca pode apenas assistir ao movimento da saúde integrativa ou ser protagonista dele.*



## Cota Ouro

R\$ 10.000,00


**A Autoridade Máxima no Evento. Para marcas que querem liderar o mercado.**

- ✓  O Grande Diferencial: 40 Minutos de Palco. Uma mini-aula sobre seu produto/serviço para uma plateia de especialistas.
- ✓  Espaço Premium: Stand localizado na entrada (Foyer), fluxo obrigatório.
- ✓  Ação Exclusiva: Brinde na Cadeira – Material promocional direto no assento de cada participante.
- ✓ Logo em destaque no topo do backdrop oficial de fotos.
- ✓ 4 Ingressos de cortesia.

## Cota Prata

R\$ 6.900,00

**Relacionamento e Presença. Foco em networking qualificado durante os intervalos.**

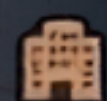
-  Espaço Standard: Stand na área de convivência e coffee break.
- ✓ Estrutura: Espaço para 1 Mesa de Atendimento + 1 Banner Roll-up.
- ✨ Interação: Direito a realizar o Sorteio Oficial no palco.
- ✓ Branding: Logo de tamanho médio nos materiais de divulgação e telão.
- ✓ 3 Ingressos de cortesia.



## Cota Expositor

R\$ 3.900,00

Ponto de Negócios. Ideal para venda direta e profissionais liberais.



**Espaço Compacto:** Formato Bistrô para exposição de produtos.

- **Foco:** Ideal para venda direta de produtos menores.
- **Visibilidade:** Nome listado na relação de expositores (Site/Instagram).






**1 Ingresso de cortesia.**

# Quadro Resumo

Item	Expositor (3.9k)	Prata (6.9k)	Ouro (10k)
Fala no palco (40min)	✗	✗	✓ (Mini-aula)
Sorteio no palco	✗	✓	✓
Espaço Físico	Mesa Compacta	Stand Padrão	Stand Premium (Entrada)
Brinde na cadeira	✗	✗	✓ (Exclusivo)
Logo no backdrop	✗	Tamanho Medio	Destaque Topo
Ingressos	1	3	4

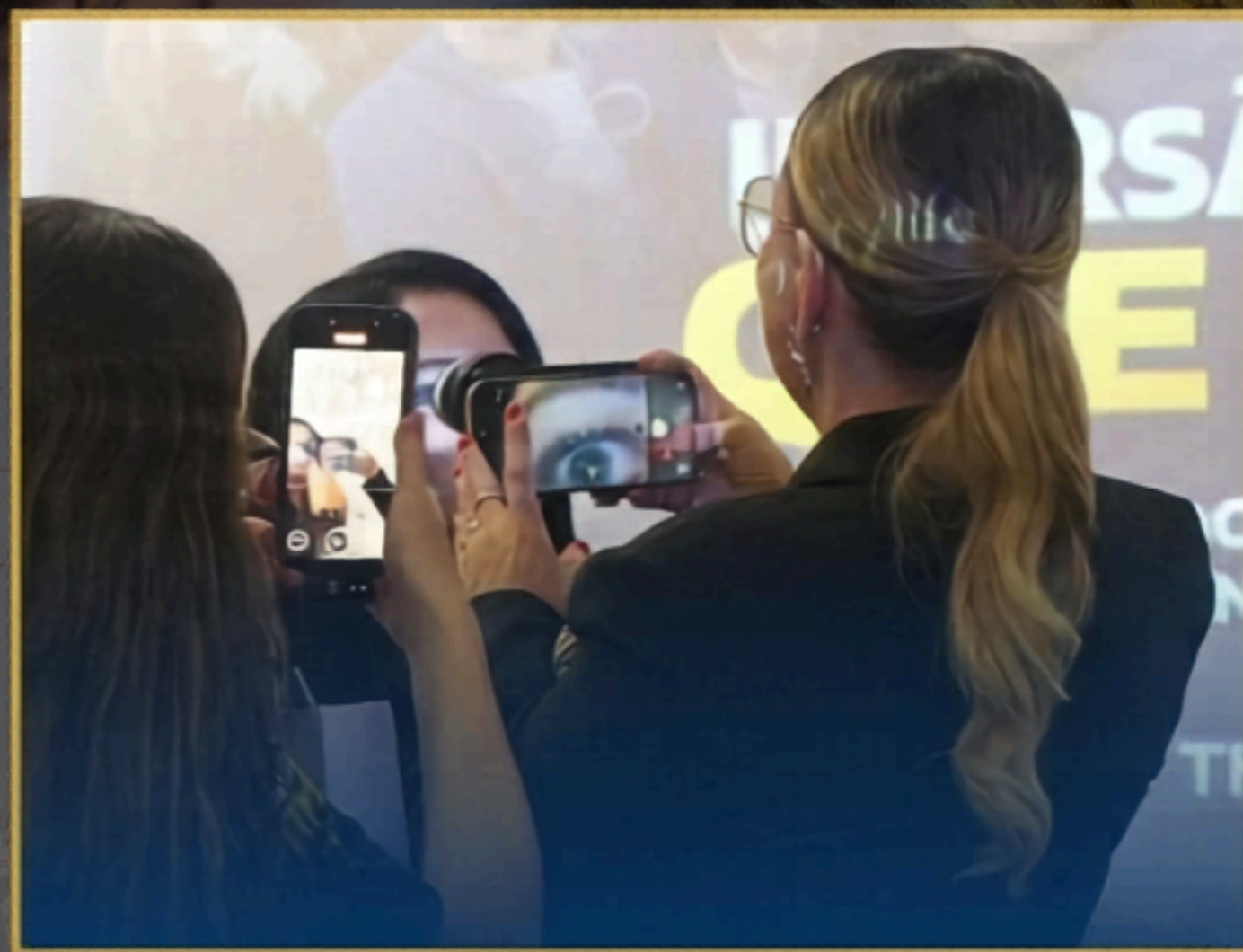
# Apoio Institucional

Para instituições, associações, escolas e organizações ligadas à saúde e educação.

-  Inserção como “Apoiadora Oficial”.
-  Logo nos materiais de comunicação.
-  Menção especial na abertura do evento.
-  Espaço para apresentação institucional (momento exclusivo).
-  2 Ingressos de cortesia.

Valor apresentado mediante alinhamento direto.

# A Experiência Real



**Networking real e imersão prática.**

# A Experiência Real



# Garanta Sua Participação

As vagas para patrocinadores são limitadas e a seleção é feita por ordem de confirmação.

Local: Morumbi/SP.  
Data: Sábado (25/07) de 2026.  
Horário: 9h as 00:00

Junte-se a nós nesta jornada de excelência e bem-estar.

FORMAÇÃO

# OPI



O Código  
das Práticas  
Integrativas