



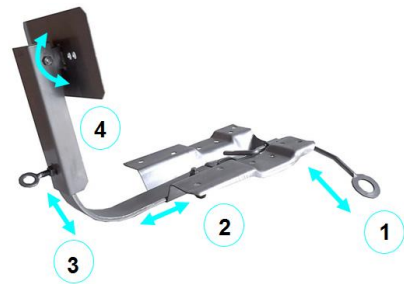
Manual do Usuário

Mecanismo Ergonômico NR17 Aço Inox AISI 304

Você acaba de adquirir um produto que utiliza componentes de qualidade nacional. Para obter o melhor desempenho e aumentar sua vida útil, leia com atenção essas instruções de funcionamento.

Este mecanismo permite as seguintes regulagens:

- 1 – Ajuste de Altura do Assento, através de coluna a gás;
- 2 – Ajuste de profundidade do encosto em relação ao assento.
- 3 – Altura do encosto;
- 4 – Basculamento do Encosto.



1 - Ajustando de Altura do Assento - Coluna a Gás



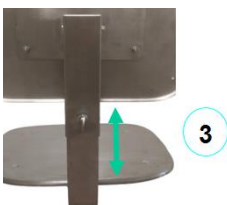
- a. Para elevar o assento, acione a alavanca para cima e alivie o peso.
- b. Para abaixar o assento, mantenha-se sentado e acione levemente a alavanca para cima.
- c. Solte a alavanca na altura desejada do assento.

2 - Ajustando a Profundidade do Encosto em relação ao Assento.

- a. Para regular a profundidade do assento em relação ao encosto, gire o manípulo no sentido anti-horário. Ajuste a profundidade desejada e gire o manípulo no sentido horário para travar.



3 - Ajustando a Altura do Encosto.



- a. Para elevar ou abaixar o encosto, gire o manípulo no sentido anti-horário. Ajuste a altura desejada e gire o manípulo horário para travar.

4 - Basculamento do encosto.

- a. Encosto é fixado ao mecanismo permitindo o basculamento com as costas na posição, sentado, mantenha na posição que sentir-se mais confortável.

